



**SHOES**  
FOR CREWS<sup>®</sup>

福華牌防滑鞋



**美國第一**  
**防滑鞋**

保護您的行走安全

SAFETY  
SOLUTIONS



# 工作靠你 安全有我

降低90%以上的員工  
滑倒或跌倒事故風險



降低因滑倒事故造成的  
職業傷害賠償成本



提高員工生產力並減少  
員工因傷害而缺勤



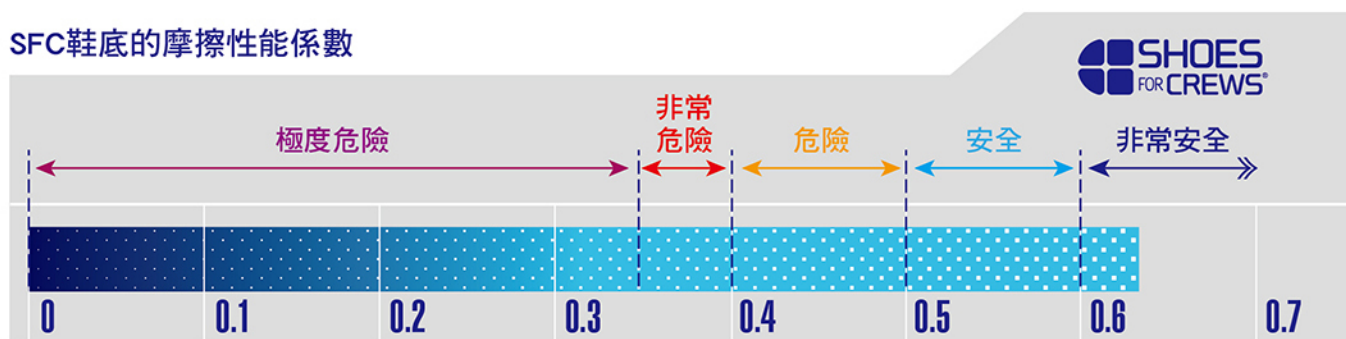
SFC在1984年製造了第一雙鞋是為了提供給早出晚歸、疲勞回家的勞動工人們，讓他們可以安全行走、降低意外、安全回家而研發。為了持續對「安全」的使命，Shoes For Crews 所開發的獨家防滑鞋底，是我們三十多年來一直是安全產業中的領導品牌，並且使用在全球100,000個工作場所中。

SFC安全鞋，出現在全球最好的餐廳、最雜亂的廚房、最繁忙的醫療院所，以及工業製造廠中，我們讓穿上SFC的每一位工作者，能安心專注於工作上，發揮最好的工作效能。

## 摩擦系數(COF)的重要性

- 防滑與防跌的關鍵因素是保持最佳「摩擦係數」。
- 「摩擦係數」是指兩固體表面之間的摩擦力與正向壓力成正比的比值，滑動面越粗糙，摩擦係數越大。
- 鞋底與地板之間的摩擦力越高，滑倒或跌倒的風險就越低。

## SFC鞋底的摩擦性能係數



這項測試於2016年4月由精密測試實驗室公司(Precision Testing Laboratories)根據ASTM標準F1677-08 [2006年撤回]使用Burngraber Mark II 止滑測試儀，在塗抹Crisco品牌奶油的光滑磁磚上進行。摩擦係數0即為沒有摩擦力，1.0則是有非常高的摩擦力，SFC的測試結果為0.63。

## 安全性測試

SFC防滑鞋底由獨特的橡膠化合物製成，可以抓住地板表面的細微粗糙度。專利鞋底紋路，可將地板上的液體引流而出。兩者結合，帶來令人難以置信的摩擦力，且優於其他產品。

安全自由互助研究所  
每10雙測一次COF，  
員工跌倒率降低21%





### Radium 61582

- 規格：男鞋 / 女鞋：黑色
- 尺寸：US3 ~ US14
- 特殊的SFC防滑抗衝擊鞋底，能有效降低跌倒的風險。
- 超輕、耐用、高品質的EVA橡膠鞋底，具有抓地力和耐用性。
- 防水、耐髒汙。
- 菱形設計透氣孔，可自行增加透氣孔。
- 鞋頭的特殊設計，能減少跌倒的風險，鞋底有高度抓地力。
- 採用足弓設計鞋墊。



### Zinc 60301 鋅

- 規格：女鞋：黑色
- 尺寸：US4 ~ US14
- 特殊的SFC防滑抗衝擊鞋底，能有效降低跌倒的風險。
- 超輕、耐用、高品質的EVA橡膠鞋底，具有抓地力和耐用性。
- 防水、耐髒汙。
- 菱形設計透氣孔，可自行增加透氣孔。
- 鞋頭的特殊設計，能減少跌倒的風險，鞋底有高度抓地力。



### Liberty 37255 好自在

- 規格：女鞋：黑色
- 尺寸：US5.5 ~ US11
- 特殊的SFC防滑抗衝擊鞋底，有高抓地力，能降低跌倒的風險。
- 防潑濺，可防止液體從表面滲入。
- 鞋帶和鞋舌的設計，可以提供穩定性及保護腳背避免摩擦。
- 方形鞋跟，可提供高度的穩定性和舒適性。
- 容易清潔的合成鞋面。



### Freestyke II 38140 自由男

- 規格：男鞋：黑色
- 尺寸：US6 ~ US12
- 特殊的SFC防滑抗衝擊鞋底，有高抓地力，能降低跌倒的風險。
- 防潑濺，可防止液體從表面滲入。
- 鞋帶和鞋舌的設計，可以提供穩定性及保護腳背避免摩擦。
- 方形鞋跟，可提供高度的穩定性和舒適性。
- 容易清潔的合成鞋面。



### Falcon II 27664 女隼

- 規格：女鞋：黑色
- 尺寸：US5 ~ US8.5
- 特殊的SFC加厚防滑抗衝擊鞋底，能降低跌倒的風險，提高舒適度。
- 皮革鞋面網狀設計透氣舒適，鞋尖有特殊塗料，有效防止液體潑濺。
- 容易清潔的設計，有極佳的耐用性。
- 鞋面裡有特殊的防護層，降低腳部直接被液體燙傷的風險。
- 鞋帶和鞋舌的設計，可以提供穩定性及保護腳背避免摩擦。



### White Falcon 21515 白隼

- 規格：女鞋：白色
- 尺寸：US5.5 ~ US9
- 特殊的SFC加厚防滑抗衝擊鞋底，能降低跌倒的風險，提高舒適度。
- 皮革鞋面網狀設計透氣舒適，鞋尖有特殊塗料，有效防止液體潑濺。
- 容易清潔的設計，有極佳的耐用性。
- 鞋面裡有特殊的防護層，降低腳部直接被液體燙傷的風險。
- 鞋帶和鞋舌的設計，可以提供穩定性及保護腳背避免摩擦。





### Condor 24734 男禿鷹

- 規格：男鞋：黑色
- 尺寸：US7.5 ~ US14
- 特殊的SFC加厚防滑抗衝擊鞋底，能降低跌倒的風險，提高舒適度。
- 皮革鞋面網狀設計透氣舒適，鞋尖有特殊塗料，有效防止液體潑濺。
- 容易清潔的設計，有極佳的耐用性。
- 鞋面裡有特殊的防護層，降低腳部直接被液體燙傷的風險。
- 鞋帶和鞋舌的設計，可以提供穩定性及保護腳背避免摩擦。
- 採用足弓設計鞋墊。



### STRIDE 29464

- 規格：女鞋 / 男鞋：黑色
- 尺寸：US8 ~ US12
- 特殊的SFC防滑抗衝擊鞋底，有高抓地力，能降低跌倒的風險。
- 可更換鞋墊。
- 鞋面裡有特殊的防護層，降低腳部直接被液體燙傷的風險。
- 兼具穩定性、耐用性的款式。
- 鞋帶和鞋舌的設計，可以提供穩定性及保護腳背避免摩擦。
- 鞋尖採用大面積特殊塗料防潑濺處理。
- 採用足弓設計鞋墊。



### Old School Low-rider IV 36111

- 規格：女鞋 / 男鞋：黑色
- 尺寸：US5 ~ US12
- 特殊的SFC防滑抗衝擊鞋底，有高抓地力，能降低跌倒的風險。
- 採用防潑濺皮革鞋面，透氣保持鞋內乾燥
- 可更換鞋墊。
- 鞋面裡有特殊的防護層，降低腳部直接被液體燙傷的風險。
- 兼具穩定性、耐用性的款式。
- 鞋帶和鞋舌的設計，可以提供穩定性及保護腳背避免摩擦。
- 採用足弓設計鞋墊。



### Cater 49781 / 41526 休閒鞋

- 規格：女鞋 / 男鞋：黑色
- 尺寸：US6 ~ US9
- 容易穿脫沒有鞋帶的困擾，適合家中長輩穿著。
- 特殊的SFC防滑抗衝擊鞋底，有高抓地力，能降低跌倒的風險。
- 採用防潑濺皮革鞋面，透氣保持鞋內乾燥
- 可更換鞋墊。
- 鞋面裡有特殊的防護層，降低腳部直接被液體燙傷的風險。
- 兼具穩定性、耐用性的款式。
- 鞋帶和鞋舌的設計，可以提供穩定性及保護腳背避免摩擦。

為自己挑一雙兼具美觀與實用性的防滑鞋，

耐油防水，輕便好穿更舒適，

美國頂級防滑鞋，專利鞋底，

時尚與機能兼具，SFC是專業工作者的最佳選擇！



### 62017 守護者

- 規格：女鞋 / 男鞋：白色
- 尺寸：US5 -US13
- 特殊的SFC防滑抗衝擊鞋底，有高抓地力，能降低跌倒的風險。
- 適用於食品加工廠、傳統市場、魚市場、洗車場、釣魚...等。
- 內層有防水結構，可讓雙腳保持乾燥。
- 立式波浪型設計，讓腳踝的空間跟角度更靈活，提升舒適度。
- 橫式波浪型設計，讓起立與蹲下之間更靈活更舒適。
- 高度40cm，可自行裁切高度。



美國客戶:



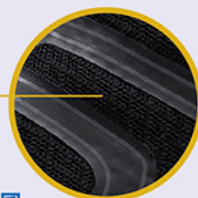
## ► STRIDE 29464 防滑鞋



### 防滑鞋底設計

SFC專利鞋底設計，根據人體行走的慣性，我們增加接觸面積，加強不同著力點的摩擦力，更有效加強鞋底的牽引效能(SRC)，減少滑倒與跌倒的機率，經過20347國際測試，可在有油、清潔劑、水的鋼板或磁磚上行走。

SRC { SRA 磁磚+清潔劑  
SRB 鋼板+甘油



### 通風

網狀透氣區域，有助於保持足部涼爽，提供全天候的舒適感。



### 防絆倒設計

運動鞋的高性能防絆倒設計

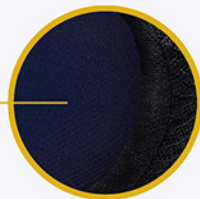


### 防潑水

在鞋面內裡增加防護層，可防止液體滲入。降低腳部直接被液體燙傷的風險。

### 鞋墊足弓設計

SFC 100% EVA特別材質給予更全面的支撐或減少腳底的負擔



### 超緩衝

全新的鞋墊設計與緩衝結構，提供更好的舒適感。



# GOLDEN HOWARD

## 金福華食品團隊

引進歐美生產設備，提升生產品質與效率。

金福華食品創立於2004年，初期以營銷國內外調味品為主。近年引進歐美生產設備，提升生產品質與效率，除了是專業醬料研發及生產廠，更將觸角延伸至鮮食調理品的研發、生產。

金福華團隊初期依據生產商品類別，分為常溫醬料類及冷凍調理食品類，分別由金福華食品及台灣真情兩個團隊負責研發及生產。



在品質要求上，為了讓客戶吃的安心，金福華打造多元化及機能性的標準廠房，透過先進的自動化生產設備，嚴謹的作業流程規範及各項標準的食品生產檢驗，生產出最高品質的產品。並通過ISO22000及HACCP兩項國際認證，標準化的作業流程，就是希望讓每一個商品，從研發、生產、包裝、銷售，到消費者口中，都能夠確保品質及安全。讓每份調味醬及冷凍調理食品，都能保有一份溫暖過你我的味覺記憶。

## 四大營運方向

透過紮實生產技術與實在的用料打造獨創風味，讓產品在市場獲得極佳迴響，也確立了四大營運方向



### 調味醬料

專營沙茶醬、各種醬料研發、生產



### 客製研發

冷凍調理食品研發、生產



### 專業代工

標準化製程，由專業技術人員及品管人員監控生產確保品質穩定



### 市場銷售

市場商品銷售、零售



## 福華牌防滑鞋

SFC專利防滑鞋底  
防潑水鞋面設計  
減低滑倒風險



金福華官網



蝦皮購物



防滑鞋Facebook

總代理：  
金福華食品貿易有限公司

總公司  
地址：南投縣草屯鎮新豐路96巷100號  
TEL: 049-231-9168 FAX: 049-231-9163

台北辦事處  
地址：新北市樹林區保安二街84巷9號1樓  
TEL: 02-8687-4028

高雄辦事處  
地址：高雄市鳳山區福安二街35號  
TEL: 07-831-6718